

KB국민은행과 함께하는

새내기 장애대학생 노트북 지원사업



CONTENTS

01

사업개요

02

배경 및 필요성

03

사업 목적 및 목표

04

사업경과

05

추진 계획

06

기대효과

07

일정(안)



사업개요

01. 기관명 : (사) 한국장애인단체총연맹
02. 사업명 : 새내기 장애대학생 노트북 지원사업
03. 사업기간 : 2021. 02~04월
04. 사업대상 : 장애대학생 중 노트북을 필요로 하는 신입생
(4년제 일반대학, 2~3년제 전문대학)
05. 대상인원 : 약130명

배경 및 필요성

1. 배경 및 필요성

- 최근 장애대학생 신입생(장애인특별전형) 수는 지속적으로 증가
 - 944명(18년), 955명(19년), 993명(20년)
특수교육연차보고서(교육부)(2018~2020년)
- 장애인 등에 대한 특수교육법 에 따르면 ‘장애대학생의 교육활동을 지원하기 위해 학습보조기기와 보조공학 기기 등을 제공해야 한다’(제31조)고 명시
- 장애학생이 대학에 입학한 후에 적절한 대학생활 관련 지원을 제공받지 못하는 경우
수학능력 부족, 학업 부적응, 중도탈락률이 높게 나타남
 - ‘장애인 고등교육 발전 방안 수립을 위한 정책 연구’. 교육과학기술부
- 장애대학생의 학습환경개선을 통한 학습권 보장과 정보접근성 향상을 위해서 새내기 장애대학생 노트북 지원사업은 반드시 필요
- 코로나19로 인한 비대면 수업의 증가로 인해 장애대학생의 학습환경 개선에 기여할 것으로 예상

사업 목적 및 목표

1. 사업목적

- 새내기 장애 대학생을 대상, 최신형 노트북 지원을 통해 학습권 보장과 학업역량강화를 목적으로 함

2. 사업목표

- 학습보조기구 지원을 통한 장애대학생의 학업 효율성 향상
- 코로나 19로 인해 변화한 비대면 교육 학습환경 지원

경제적 부담 완화

비대면 교육 지원

개인의 학습권

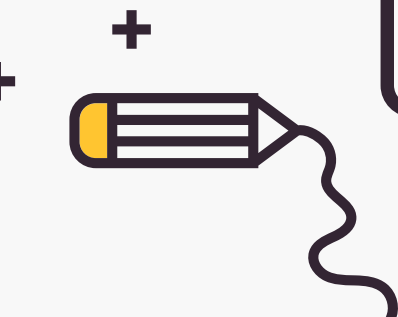
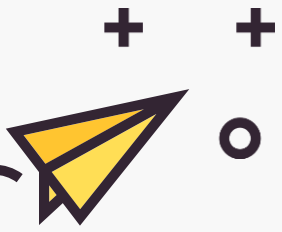


자기개발

정보접근성 향상

학업환경 개선

학업효율성



사업경과

- 2009년 ~ 2020년까지
12년간 KB국민은행의 후원으로
한국장애인단체총연맹에서 사업을 수행
12년간 1,449명 지원
- 2020년도 선정자 대상
만족도 및 활용실태 조사에서
97%가 만족한다고 응답

추진계획



1. 선정기준 마련

목적 : 대상자 선정의 적절성 및 신뢰성 확보

방법 : 정량 및 정성평가 배점

- 정량평가: 경제상황, 장애정도, 학교유형(성적)

- 정성평가: 신청사유, 활용계획 및 장래희망

*동점시 KB지원사업, 학교, 지역별 지원 인원 고려

*정량, 정성평가 우선순위 일정 비율 배분 필요



2. 홍보 및 접수

목적 : 신청자 모집

대상 : 전국 대학교, 자치단체, 복지관 등

장애대학생 100명 이상 재학 대학교, 장애학생지원센터(권역대표)

유선연락 및 사전홍보 예정

기간 : 홍보시작 후 7일

방법 : 포스터 및 공문 발송, 인터뷰영상, SNS, 대학커뮤니티 등을 통한 홍보 등

- 포스터·공문 : 전국 대학교, 자치단체, 장애학생 지원센터 배포

- SNS : 페이스북, 유튜브 등을 통한 사업 홍보

- 보도자료 : 각 언론사를 통한 홍보자료 배포

- 기타 : 네이버 포스트, 공모전 사이트, 한국장총 홈페이지 등에 홍보

추진계획



3. 대상자 선정

목적 : 기준에 적합한 대상자 선정

방법 : 서면회의(기준), 심사회의(최종) 각 1회

- 장애인유형별 전문가 및 복지전문가 등
- 우수 활용 계획, 추가 콘텐츠 제출자 선정 필요



4. 전달식

목적 : 학습보조기구 전달 및 기부처의 취지 공유

대상 : 선정자

방법 : - 온라인전달식: ZOOM과 유튜브 실시간 스트리밍을 활용하여 선정자들의
생생한 이야기를 온라인 행사로 개최

- 영상제작: 기존 선정자의 인터뷰를 통해 학습보조기구 사용후기 공유
노트북 학습활용방법, 선정자 소감 인터뷰 등

기타 : 코로나19 상황에 따라 현장진행 및 온라인 전달식 병행 예정



5. 사후 만족도 조사 및 활용도 조사

목적 : 사업의 효과성 검증 및 보완 사항 점검

대상 : 선정자 및 장애학생지원센터 담당자

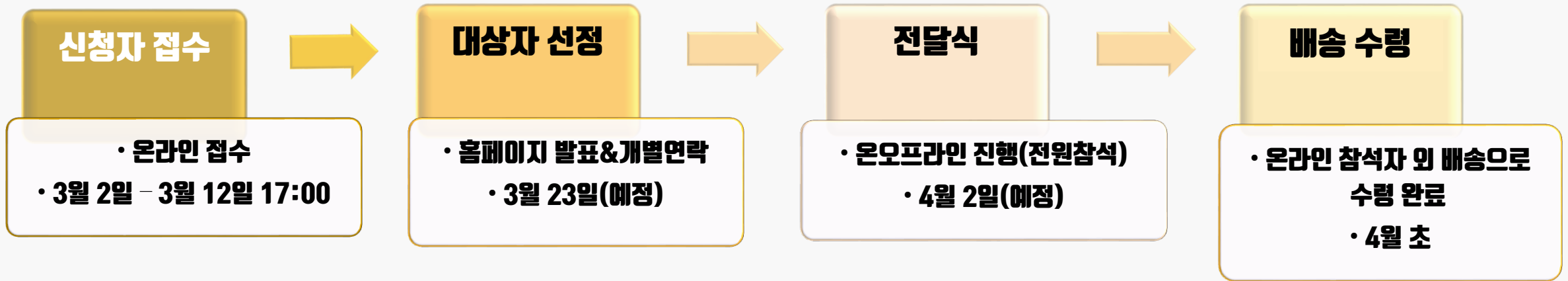
- 내용 : - 만족도조사: 학습보조기구로 대학생활에 변화와 사업의 효과성 검증
- 활용도조사: 공모전, 대학수업, 기타활동 등에 활용조사를 통해
차후년도 사업시 활용방법 안내에 이용

기대효과

장애대학생 학습권 보장 및 사회활동촉진

- 시간과 장소에 제약 받지 않고 노트북을 활용하여 장애대학생의 학습보장권 및 학습효율성 향상
- 도움없이 스스로 할 수 있다는 자립심 향상
- 코로나19로 인해 온라인 수업으로 변화하고 있는 학습환경 개선
- 대외활동, 공모전, 취미생활 등에 활용하여 생활의 변화촉진

진행 단계



한국장애인단체총연맹

ADDRESS _ 서울시 영등포구 의사당대로 22 이룸센터 4층

TEL _ 02-783-0067

FAX _ 02-783-0069

HOME PAGE _ www.kodaf.or.kr